

# Mairie de Bessoncourt



19 rue des Magnolias ☎ 03 84 29 93 67 mail : [bessoncourt.mairie@wanadoo.fr](mailto:bessoncourt.mairie@wanadoo.fr)

19/03/2026

## OPERATION NETOYAGE DE PRINTEMPS

✓ La commune renouvelle l'opération « **nettoyage de printemps** ».

Nous donnons rendez-vous à toutes les personnes volontaires le **samedi 28 mars 2026 à 9 heures devant l'ancienne école**. Vous pouvez vous munir de gants et de gilets de sécurité sinon ils seront fournis.

Cette matinée se terminera par un petit moment convivial ! Venez nombreux !

## SECRÉTARIAT DE MAIRIE

Le secrétariat de Mairie sera fermé exceptionnellement le mercredi 25 mars après-midi et le vendredi 27 mars 2026

## DU COTÉ DE L'ENVIRONNEMENT

*Pour nos haies aux abords des habitations et des espaces publics, l'arrêté Préfectoral en vigueur n'interdit pas la taille d'entretien, mais afin de respecter la période de nidification, il est conseillé de vérifier la présence de nids dans vos haies avant toute intervention.*

## POINTS DE COLLECTES BIODECHETS – BILAN 2025

2025 a été la première année complète de collecte des déchets alimentaires, 680 tonnes de déchets alimentaires ont ainsi été valorisées en énergie et « rendues à la terre » c'est-à-dire transformées en biogaz et en engrais pour l'agriculture par un procédé de méthanisation. C'est donc un mode de traitement des déchets vertueux pour l'environnement mais aussi économique car il est deux fois moins coûteux que l'incinération.

De plus, le Grand Belfort constate que la qualité du tri est au rendez-vous. Les consignes de tri sont respectées et les erreurs peu fréquentes. Parallèlement, la baisse du volume des ordures ménagères se poursuit grâce au développement du geste de tri, du compostage et des comportements vertueux au moment de l'acte d'achat (vrac, moins de suremballage, etc...).

À Bessoncourt, les bornes à biodéchets sont bien utilisées par les habitants. 13,4 kg de biodéchets par habitant ont été triés sur l'année 2025. La moyenne des communes du Grand Belfort est de 16,4 kg/habitant avec des différences allant de 6,2 kg/hab à 25,6 kg/hab.

La collecte d'une borne à l'autre varie énormément également pour s'établir de 610kg à 14 170 kg sur l'année.

Pour traiter ses biodéchets, certains habitants ont opté pour le compostage individuel. Cette méthode reste la meilleure solution car elle permet le retour à la terre des déchets végétaux sans transport, au plus proche de leur lieu de production.

Pour inciter à la réduction des déchets, le Grand Belfort met à disposition gratuitement des composteurs individuels. Il suffit d'en faire la demande en remplissant un formulaire sur le site [grandbelfort.fr](https://grandbelfort.fr/prevention-etvalorisation-des-dechets/demande-de-materiel/composteur.html), rubrique déchets (<https://grandbelfort.fr/prevention-etvalorisation-des-dechets/demande-de-materiel/composteur.html>)

Globalement, les déchets alimentaires représentent encore un quart de nos ordures ménagères résiduelles (bac brun) alors qu'ils pourraient être recyclés. Cela représente, pour le Grand Belfort, 40 kilos par an et par habitant.

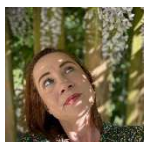
**Continuons à trier pour réduire le poids de nos poubelles, améliorer le coût de traitement des déchets et limiter le recours à l'incinération !**

Détails des informations concernant notre commune :

Nombre de bornes	4
Collecte sur la commune en 2025	15480 kg
Collecte par habitant	13,4 kg

Adresse de la borne	Données par borne sur 2025 en kg
BESSONCOURT00 - ACACIAS	10830
BESSONCOURT01 - PRES	1590
BESSONCOURT02 - AUTRUCHE	3060

## DU COTÉ DES BESSONCOURTOIS



Je suis Cécile Orsat, Artisanne des Sens.

Je propose des ateliers en petit groupe, en duo ou en solo : des temps immersifs, créatifs et sensoriels pour tous, dans une ambiance douce, ludique et conviviale. Ces expériences invitent à explorer vos sens, vous exprimer autrement et partager un moment de présence et de créativité.

À l'occasion des vacances scolaires, je propose des ateliers Duo, un temps privilégié à vivre à deux (parent/enfant, ami·e·s, frères et sœurs...). Et pour célébrer le retour du printemps, un atelier spécial aura lieu le samedi 21 mars, autour des couleurs, des senteurs et des sensations de la saison.

Une belle occasion de ralentir, ressentir et créer en se reliant à l'essentiel. Les sens à l'essentiel.

Au plaisir de vous accueillir,

Cécile Orsat Infos et inscriptions :  [www.cecileorsat.com](http://www.cecileorsat.com)  Facebook

: Cécile Orsat

 Tél : 06 32 12 10 64



## DU COTÉ ASSOCIATIONS

**Fort de Bessencourt** Chasse aux œufs

**Lundi 6 avril 2026 entre 9h30-12h30**

Parcours découverte dans le Fort - Goûter - Surprises



Réservez obligatoirement (7€ par enfant) via QR Code ou HelloAsso



Association du Fort Senarmont de Bessencourt

Créneau 9h30



Créneau 10h30



Créneau 11h30

